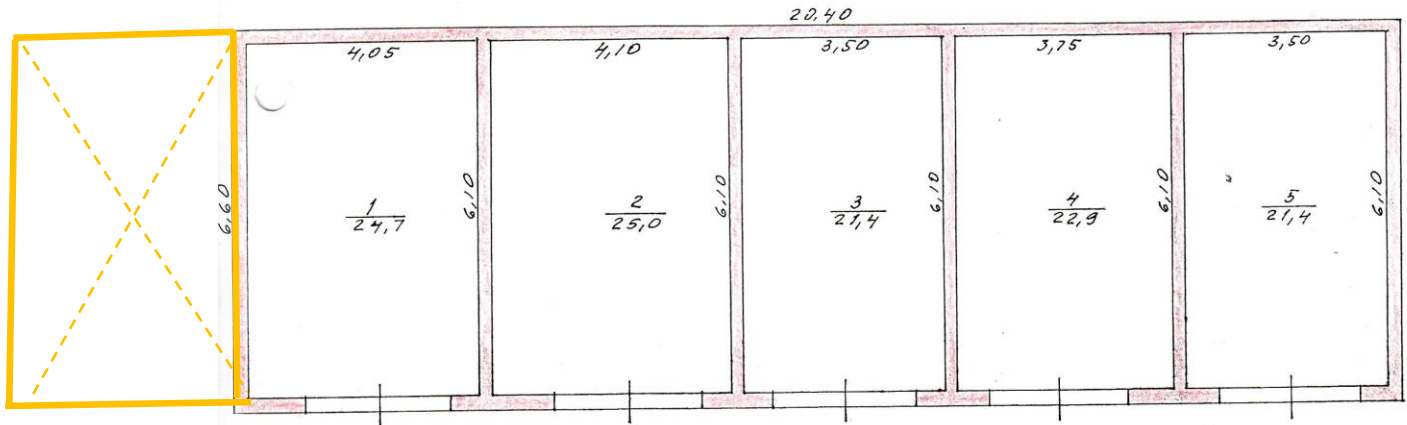


Pielikums
Priekules novada pašvaldības domes
26.11.2020.lēmumam Nr.794 (prot.Nr.15)



STĀVA PLĀNS		INV. LIETA NR. 518	M 1:100
LIEPĀJAS RAJ. PRIEKULE		VAIŅODES IELA 2	
PILSĒTA		ADRESE	
NR. 2	I	H=2,10	IZPILDĪJA <u>A. Lauris</u>
CELTNE	STĀVS	AUGSTUMS	PĀRBAUDĪJA _____