



Lauku atbalsta
dienests

**Vienotais iesniegums
Elektroniskajā pieteikšanās sistēmā (EPS)
(PROJEKTS)**

2017.gads



Lauku atbalsta
dienests

Vienotā iesnieguma aizpildīšana

- **Jaunums** – autentificējoties klientam (galvenajam lietotājam) jāizvēlas:
 1. turpmākā sarakste notiks tikai elektroniski caur EPS;
 2. sarakste notiks elektroniski un ar vēstulēm pa pastu.

Kamēr izvēle nebūs izdarīta, nevarēs veikt nekādas darbības.
Būs iespēja norādīt aktuālo e-pastu (ja tas mainījies).

Veiksmīga pieslēgšanās

Meklēt

Vienotais iesniegums (Platību maksājumi)

Lauku bloku precizēšana

Akcīzes degviela

Projektveidīgie pasākumi

Sezonas laukstrādnieki

Kultūraugu mēslošanas plāns (KMP)

Nepieciešams atbildēt

Vēlos, lai visus dokumentus, kas saistīti ar iesniegtajiem atbalsta iesniegumiem (administratīvie akti, informatīvi paziņojumi, informācijas pieprasījumi u.tml.), Lauku atbalsta dienests paziņo, izmantojot tikai Lauku atbalsta dienesta elektroniskās pieteikšanās sistēmu (EPS), vienlaikus par to nosūtīt informāciju uz manu norādīto elektroniskā pasta adresi.

Jā Nē

Nepieciešams atbildēt

Lūdzu norādiet savu LAD klienta numuru, lai apstiprinātu savu izvēli.

Klienta numurs:

Apstiprināt Atcelt

Brīdinājums

Informatīvs e-pasts par paziņotajiem dokumentiem EPS tiks sūtīts uz:

martins_petersons2@inbox.lv **Labot**

un

ladliens_petersons2@inbox.lv **Labot**

Turpināt darbu



Lauku atbalsta
dienests

Vienotā iesnieguma datu ievade EPS sadalīta 9 soļos

- 1 Vienotais iesniegums
- 2 Zaļināšanas prasības
- 3 Nektāraugu pielikums
- 4 Kaņepju sējplatības
- 5 Kultūraugu izmantojums
- 6 Natura 2000 mežiem pielikums
- 7 Kļūdas / Brīdinājumi
- 8 Labojumu pārskats
- 9 Iesniegt LAD
- i Rokasgrāmata

Atbilstoši iesniegumā ievadītajiem datiem:

- sadaļa, kurā šobrīd atrodaties;
- sadaļas, kuras ir pieejamas aizpildīšanai;
- sadaļas, kuras nav pieejams aizpildīšanai;
- i rokasgrāmata Vienotā iesnieguma elektroniskai aizpildīšanai un labojumu veikšanai.

BET! Izmaiņas ir jāsaglabā ar

Saglabāt un pievienot jaunus laukus

Saglabāt un turpināt



Lauku atbalsta
dienests

Vienotā iesnieguma 1. solis. Jaunums starpkultūras

1 Vienotais
iesniegums

B Citas atbalsta shēmas

| | |
|-------------------------------------|---|
| <input type="checkbox"/> | Piesakos uz „Bioloģiskās lauksaimniecības” maksājumu (BLA) |
| <input type="checkbox"/> | Tikai daļā saimniecības tiek izmantotas bioloģiskās saimniekošanas metodes (uz BLA atbalstu nepretendēju) |
| <input type="checkbox"/> | Piesakos uz maksājumu "Saudzējošas vides izveide, audzējot augus NEKTĀRA IEGUVEI" (SVIN) |
| <input type="checkbox"/> | Piesakos uz brīvprātīgo saistīto atbalstu par slaucamām govīm (SSG) |
| <input type="checkbox"/> | Piesakos uz brīvprātīgo saistīto atbalstu par kazām (SKZ) |
| <input type="checkbox"/> | Piesakos uz brīvprātīgo saistīto atbalstu par liellopiem (SLM) |
| <input type="checkbox"/> | Piesakos uz brīvprātīgo saistīto atbalstu par aitām (SAI) |
| <input checked="" type="checkbox"/> | Visā vai daļa lauksaimniecībā tiks izmantota starpkultūra |
| <input type="checkbox"/> | Piesakos uz maksājumu gados jauniekiem lauksaimniekiem (JAL) |

| |
|--------------------------|
| Starpkultūra |
| 10 |
| <input type="checkbox"/> |
| <input type="checkbox"/> |
| <input type="checkbox"/> |
| <input type="checkbox"/> |
| <input type="checkbox"/> |

- Jaunums – iespēja norādīt starpkultūras.

Ja laukā pēc pamatkultūras tiek sēta cita kultūra, iespējams to atzīmēt 10.kolonnā, nenorādot kultūru.

To ņems vērā aprēķinot ekoloģiski nozīmīgās platības zaļināšanas aprēķinā.



Lauku atbalsta dienests

Automātiskās pārbaudes C daļā

1 Vienotais iesniegums

Pēc iezīmētās platībās kartē:

- lauks iezīmēts lielāks par 0.30 ha - tiks piesaistīts atbalsta veids VPM vai MLS atkarībā no iepriekšējā gadā pieteiktā atbalsta veida;
- lauks iezīmēts **mazāks** par 0.30 ha - Platība bez atbalsta (iekrāsosies dzeltens).

Pēc norādītā kultūras koda:

- atbilstošajam kultūras kodam varēs izvēlēties BSA par platībām un/vai Agrovides atbalstu;
- automātiski piesaistīsies BSA par platībām (izņēmums BSA, kuriem kultūra ir jāsertificē un cietes kartupeļiem).

C Lauksaimniecībā izmantojamās zemes uzskaitē

| Lauka numurs | Bloka numurs | Zīmēšana ārpus bloka | Lauka platība (ha) | Kultūras kods | VPM vai platība bez atbalsta | BSA par platību | Agrovides atbalsta veidi: BDUZ, VSMD, RLZP, SVIN | BDUZ platība (ha) | Starpkultūra | | |
|--------------|--------------|----------------------|--------------------|---------------|-------------------------------------|-----------------|--|-------------------|--------------|-------------------------------------|---|
| 1 | 2 | 3 | 4 | 5 | 6 | 7 | 8 | 9 | 10 | | |
| 1 | 41225-35105 | | Blokā ▼ | 37.91 | 111: Kvieši, vasaras ▼ | VPM ▼ | SLS ▼ | RLZP ▼ | | <input type="checkbox"/> | ✘ |
| 2 | 41225-35105 | | Blokā ▼ | 8.56 | 131: Mieži, vasaras ▼ | VPM ▼ | SMI ▼ | Nepiesakos ▼ | | <input checked="" type="checkbox"/> | ✘ |
| 3 | 36056-28833 | | Blokā ▼ | 0.31 | 811: Dažādi kultūraugi nelielā ai ▼ | VPM ▼ | Nepiesakos ▼ | Nepiesakos ▼ | | <input type="checkbox"/> | ✘ |
| 4 | 36056-28833 | | Blokā ▼ | 0.47 | 620: LIZ, par kuru kārtējā gadā ▼ | Bez ▼ | Nepiesakos ▼ | Nepiesakos ▼ | | <input type="checkbox"/> | ✘ |
| 5 | | | Blokā ▼ | | | Bez ▼ | Nepiesakos ▼ | Nepiesakos ▼ | | <input type="checkbox"/> | ✘ |

Nepiesakos
BSA par sertificētām labības sēklām (SLS)



Lauku atbalsta dienests

Izvēlnes C sadaļā

Izvēlne zīmēt lauku blokā vai ārpus bloka.

Izvēlne pieteikt lauku uz VPM/MLS vai Platība bez atbalsta.

Iespēja izvēlēties atbalsta veidu atbilstoši kultūrai:

- BSA par platību;
- Agrovides atbalsts;
- BDUZ atbalsta veidu, ja lauks ir iezīmēts Bioloģiski vērtīgā zālāja un BDUZ teritorijā.

C Lauksaimniecībā izmantojamās zemes uzskaite

| Lauka numurs | Bloka numurs | Zīmēšana ārpus bloka | Lauka platība (ha) | Kultūras kods | VPM vai platība bez atbalsta | BSA par platību | Agrovides atbalsta veidi: BDUZ, VSMD, RLZP, SVIN | BDUZ platība (ha) | | |
|--------------|--------------|----------------------|--------------------|---------------|------------------------------|-----------------|--|-------------------|------|---|
| 1 | 2 | 3 | 4 | 5 | 6 | 7 | 8 | 9 | | |
| 1 | 63804-22096 | | Blokā ▼ | 4.99 | 131: Mieži, vasaras ▼ | VPM ▼ | SLS ▼ | Nepiesakos ▼ | | ✘ |
| 2 | 63804-22096 | | Blokā ▼ | 4.88 | 160: Griķi ▼ | VPM ▼ | Nepiesakos ▼ | RLZP ▼ | | ✘ |
| 3 | 61855-33949 | | Blokā ▼ | 0.56 | 710: Ilggadīgie zālāji ▼ | VPM ▼ | Nepiesakos ▼ | BDUZ_P ▼ | 0.54 | ✘ |
| 4 | | | Blokā ▼ | | | Bez ▼ | Nepiesakos ▼ | Nepiesakos ▼ | | ✘ |

Zīmēt blokā
Zīmēt ārpus bloka

Platība bez atbalsta
Vienotais platības maksājums (VPM)

Nepiesakos
BSA par sertificētām labības sēklām (SL)
BSA par miežiem (SMI)

Nepiesakos
BDUZ Pļaušana
BDUZ Ganišana

Nepiesakos
RLZP
SVIN



Lauku atbalsta dienests

Agrovides atbalsta veids Bioloģiskās daudzveidības uzturēšana zālajos (BDUZ)

1

Vienotais iesniegums

- Piesakot BDUZ atbalsta veidu, jānorāda, vai platība tiks pļauta vai noganīta (BDUZ_P vai BDUZ_G);
- No iezīmētās platības kartē tiks nolasīta BDUZ platība un norādīta 9.kolonnā;
- BDUZ platība 9.kolonnā var nesakrist ar lauka platību 4.kolonnā (ja viss lauks nav BVZ slānī);
- Ja lauks iezīmēts daļēji ārpus bloka teritorijā, atrādīsies tikai tā BDUZ platība, kas ir blokā un BVZ slānī.

C Lauksaimniecībā izmantojamās zemes uzskaitē

| Lauka numurs | Bloka numurs | Zīmēšana ārpus bloka | Lauka platība (ha) | Kultūras kods | VPM vai platība bez atbalsta | BSA par platību | Agrovides atbalsta veidi: BDUZ, VSMD, RLZP, SVIN | BDUZ platība (ha) | |
|--------------|--------------|----------------------|--------------------|------------------------|------------------------------|-----------------|--|-------------------|---|
| 1 | 2 | 3 | 4 | 5 | 6 | 7 | 8 | 9 | |
| 1 | 61855-33949 | Blokā | 1.57 | 710: Ilggadīgie zālāji | VPM | Nepiesakos | BDUZ Pļaušana | 0.54 | × |
| | | | | | Bez | Nepiesakos | Nepiesakos | | × |
| | | | | | Bez | Nepiesakos | BDUZ Gaiņšana | | × |





Lauku atbalsta dienests



Ārpusbloka zīmēšana

1

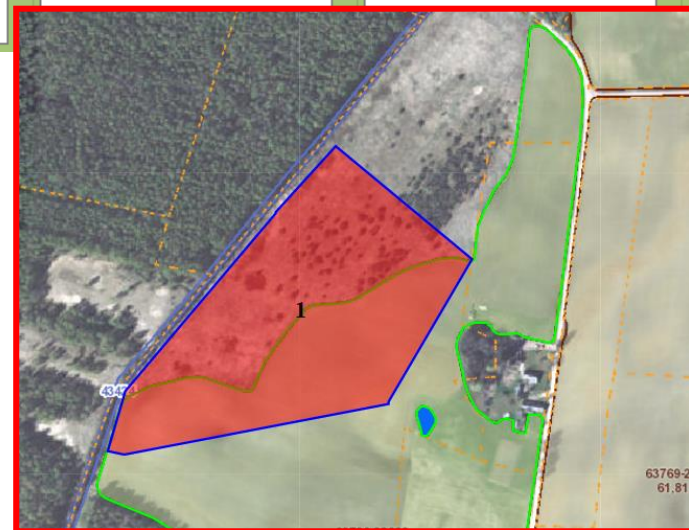
Vienotais iesniegums

- Ārpusbloka zīmēšana tiek aktivizēta atzīmējot izvēlnē iespēju «Zīmēt ārpus bloka»;
- Ārpus bloka varēs iezīmēt tādu teritoriju, kas ir lielāka par 0.30ha

C Lauksaimniecībā izmantojamās zemes uzskaitē

| Lauka numurs | Bloka numurs | Zīmēšana ārpus bloka | Lauka platība (ha) | Kultūras kods | VPM vai platība bez atbalsta | BSA par platību | Agrovīdes atbalsta veidi: BDUZ, VSMD, RLZP, SVIN | BDUZ platība (ha) | |
|--------------|--|---|--------------------|---|------------------------------|---|--|-------------------|---|
| 1 | 2 | 3 | 4 | 5 | 6 | 7 | 8 | 9 | |
| 1 | <input type="text" value="63720-22032"/> |  Ārpus ▼ | 7.25 | <input type="text" value="710: Ilggadīgie zālāji"/> | VPM ▼ | <input type="text" value="Nepiesakos"/> | <input type="text" value="Nepiesakos"/> | | ✘ |
| 2 | <input type="text"/> |  Blokā ▼ | | <input type="text"/> | Bez ▼ | | | | ✘ |

Zīmēt blokā
Zīmēt ārpus bloka





Lauku atbalsta
dienests

Ilggadīgo zālāju slānis



Vienotais
iesniegums

Slānī ietilps lauki, kas

- vismaz **5 gadus** pēc kārtas tika deklarēti kā **720**:
Aramzemē sēts stiebrzāļu un/vai lopbarības zālaugu (t.
sk. proteīnaugu) maisījums;
- **iepriekšējā** gadā tika deklarēti kā **710**: Ilggadīgie zālāji

Ja slānī esošā teritorija tiks pārveidota par aramzemi, tad nepieciešamības gadījumā, to būs **jāpārveido** atpakaļ par ilggadīgo zālāju.




Lauku atbalsta
dienests

Natura 2000 meža (NIM) pielikuma aizpildīšana (1)

6

Natura 2000
mežiem pielikums

Galvenās izmaiņas:

-  NIM lauki **OBLIGĀTI** ir jāiezīmē kartē;
- NIM lauka platība tiks noteikta automātiski no pārklājuma ar NIM ierobežojuma slāni;
- NIM laukam tiks atrādīts **pārklājumu** ar citiem NIM/PAP laukiem;
- Nevarēs iesniegt NIM iesniegumu, kuram **visi** lauki atzīmēti kā Platība bez atbalsta;
- Nav papildus jāiesniedz meža zemju plānu kopija.



Lauku atbalsta
dienests




Natura 2000 meža (NIM) pielikuma aizpildīšana (2)

6

Natura 2000
mežiem pielikums

- Jāievada kadastra numurs, kurā ir NIM ierobežojums un jānospiež spiedpoga 

Natura 2000 mežiem pielikums Izlaist šo soli

| Lauka numurs | Kadastra vienības apzīmējums | NIM platība (ha) | NIM vai platība bez atbalsta | |
|--------------|--|------------------|------------------------------|---|
| 1 | 2 | 3 | 4 | |
| 1 | <input type="text" value="36880030064"/>  | | Platība bez atbalsta ▼ | ✘ |
| 2 | <input type="text"/>  | | Platība bez atbalsta ▼ | ✘ |
| 3 | <input type="text"/>  | | Platība bez atbalsta ▼ | ✘ |



Lauku atbalsta
dienests

Natura 2000 meža (NIM) pielikuma aizpildīšana (3)

6

Natura 2000
mežiem pielikums

- Atveras karte, kurā ir norādīti NIM nogabali



- Ar zīmēšanas rīku, tiek iezīmēts lauks (iespējams iezīmēt arī visu kadastru)



- Nospiež spiedpogu

Saglabāt un atgriezties EPS



Lauku atbalsta
dienests




Natura 2000 meža (NIM) pielikuma aizpildīšana (4)

6

Natura 2000
mežiem pielikums

- NIM lauka platība tiks noteikta automātiski no pārklājuma ar NIM ierobežojuma slāni;

Natura 2000 mežiem pielikums Izaist šo soli

| Lauka numurs | Kadastra vienības apzīmējums | NIM platība (ha) | NIM vai platība bez atbalsta | |
|--------------|---|------------------|---|---|
| 1 | 2 | 3 | 4 | |
| 1 | 36880030064  | 4.27 | NIM  |  |

- Ja atbalstu par NIM nevēlas saņemt, iespējams atverot izvēlni atzīmēt

Platība bez atbalsta

"Natura 2000" maksājums par meža zemēm



Lauku atbalsta
dienests

Brīdinājumi Vienotajā iesniegumā (1)

7

Kļūdas /
Brīdinājumi

- Brīdinājumu apstiprināšana pirms Vienotā iesnieguma iesniegšanas

Brīdinājumi

- Iepriekšējā gada Vienotajā iesniegumā tika atzīmēts SSG, bet šogad atbalsta veids nav pieteikts! Iepazinos
- Iepriekšējā gada Vienotajā iesniegumā tika atzīmēts BSA par platību, bet šogad atbalsta veids nav pieteikts! Iepazinos
- Iepriekšējā gada Vienotajā iesniegumā tika atzīmēts RLZP, bet šogad atbalsta veids nav pieteikts! Iepazinos
- Ja saimniecībā ir atbalsttiesīgi dzīvnieki, pārliecinieties, ka esat pieteicies brīvprātīgi saistītajam atbalstam par slaucamām govīm, kazām, liellopiem un/vai aitām B sadaļā! Iepazinos

- Kad brīdinājumi ir apstiprināti, tos varēs redzēt nospiežot uz saites [Rādīt apstiprinātos ziņojumus](#)

Brīdinājumi

[Rādīt apstiprinātos ziņojumus](#)

Brīdinājumi

[Slēpt apstiprinātos ziņojumus](#)

- Iepriekšējā gada Vienotajā iesniegumā tika atzīmēts SSG, bet šogad atbalsta veids nav pieteikts! Iepazinos
- Iepriekšējā gada Vienotajā iesniegumā tika atzīmēts BSA par platību, bet šogad atbalsta veids nav pieteikts! Iepazinos
- Iepriekšējā gada Vienotajā iesniegumā tika atzīmēts RLZP, bet šogad atbalsta veids nav pieteikts! Iepazinos
- Ja saimniecībā ir atbalsttiesīgi dzīvnieki, pārliecinieties, ka esat pieteicies brīvprātīgi saistītajam atbalstam par slaucamām govīm, kazām, liellopiem un/vai aitām B sadaļā! Iepazinos



Lauku atbalsta
dienests

Brīdinājumi Vienotajā iesniegumā (2)

7

Kļūdas /
Brīdinājumi

- Jauns brīdinājums – «Ja saimniecībā ir atbalsttiesīgi dzīvnieki, pārliecinieties, ka esat pieteicies brīvprātīgi saistītajam atbalstam B sadaļā!»

B Citas atbalsta shēmas

| | |
|--------------------------|---|
| <input type="checkbox"/> | Piesakos uz „Bioloģiskās lauksaimniecības” maksājumu (BLA) i |
| <input type="checkbox"/> | Tikai daļā saimniecības tiek izmantotas bioloģiskās saimniekošanas metodes (uz BLA atbalstu nepretendēju) |
| <input type="checkbox"/> | Piesakos uz maksājumu "Saudzējošas vides izveide, audzējot augus NEKTĀRA IEGUVEI" (SVIN) i |
| <input type="checkbox"/> | Piesakos uz brīvprātīgo saistīto atbalstu par slaucamām govīm (SSG) i |
| <input type="checkbox"/> | Piesakos uz brīvprātīgo saistīto atbalstu par kazām (SKZ) i |
| <input type="checkbox"/> | Piesakos uz brīvprātīgo saistīto atbalstu par liellopiem (SLM) i |
| <input type="checkbox"/> | Piesakos uz brīvprātīgo saistīto atbalstu par aitām (SAI) i |
| <input type="checkbox"/> | Vīsā vai daļa lauksaimniecībā tiks izmantota starpkultūra |
| <input type="checkbox"/> | Piesakos uz maksājumu gados jaunajiem lauksaimniekiem (JAL) i |



Lauku atbalsta
dienests

Atgādinājums par Akcīzes degvielas atbalsta (ADE) iesnieguma aizpildīšanu

Pēc Vienotā iesnieguma veiksmīgas iesniegšanas LAD, klientam tiks piedāvāta iespēja aizpildīt arī Akcīzes degvielas atbalsta iesniegumu.

Vienotais iesniegums

▼ Ievadītais iesniegums

Vienotais iesniegums veiksmīgi iesniegts LAD!

Nav izveidots/iesniegts ADE pieteikums! [Aizpildīt un/vai iesniegt akcīzes degvielas atbalsta iesniegumu >>](#)



Lauku atbalsta
dienests

Labojumi un papildinājumi

Izveidot labojumu / papildinājumu

Labojumi / papildinājumi

Galvenās izmaiņas:

- Tiks liegta iespēja palielināt jau pieteiktus atbalsta veidus vai pievienot jaunus atbalsta veidus pēc 15.06.2017.;
- Pēc noteikta datuma tiks ierobežota iespēja iesniegt labojumus. Lai iesniegtu labojumus, būs jāsazinās ar Lauku atbalsta dienestu;
- Varēs iesniegt labojumus, ja Lauku atbalsta dienestam būs nepieciešama klienta atbilde uz nosūtīto vēstuli.



Lauku atbalsta
dienests

Paldies par uzmanību!

**Jautājumos par iesniegumu
elektronisku aizpildīšanu, zvaniet:**



**67095000
67027843**



Lauku atbalsta
dienests

Vienotais iesniegums Elektroniskajā pieteikšanās sistēmā (EPS)

2017.gads