



Lauku atbalsta dienests

# Platību maksājumu jaunā sezona 2019

# Svarīgākie datumi

<b>Datums / periods</b>	<b>Svarīgi atcerēties</b>
līdz 1.aprīlim	Jāiesniedz lauku bloku precizēšanas pieprasījumi
10.aprīlis – 22.maijs	Vienotā iesnieguma iesniegšana bez atbalsta apjoma samazinājuma
23.maijs – 17.jūnijs	Vienotā iesnieguma iesniegšana ar atbalsta apjoma samazinājumu (1% par katru nokavēto darba dienu)
17.jūnijam	Pēdējā diena, kad iesniegt Vienotā iesnieguma grozījumus
27.jūnijs	Pēdējā diena, kad pārklājumus var labot bez soda sankcijām
10.aprīlis – 3.jūnijs	Dīzeļdegvielas ar samazinātu akcīzes nodokli iesnieguma iesniegšana

# Kopīgie nosacījumi

1. Zālāju platības, kas izmantotas sēklaudzēšanai savā saimniecībā (lauki netiek pieteikti VAAD) un par kurām vienlaicīgi ar vienoto iesniegumu ir iesniegts brīvas formas iesniegums, jānokuļ līdz kārtējā gada 1.oktobrim.
2. Jauni kultūraugu kodi:
  - Speltas kvieši, vasaras (115)
  - Speltas kvieši, ziemas (116)
  - Sausserdis (938)
  - Irbene (939)
  - Tabaka (340)

# Tiešie maksājumi

Dīkiem (kā ENP) **svītrots** piekrastes veģetācijas joslai noteiktais 10 m ierobežojums.

**Jaunā redakcija:** dīķi 0,01–1,5 hektāra platībā, ietverot arī piekrastes veģetāciju.

**Atgādinājums, lai pretendētu uz brīvprātīgi saistītajiem atbalstiem par dzīvniekiem!**

Dzīvnieku identificēšanas un reģistrēšanas prasībām jābūt izpildītām no kārtējā kalendārā gada sākuma līdz turēšanas perioda beigām.

- Ja iepriekšējo gadu pārkāpumi būs novērsti līdz kārtējā gada 1.janvārim, tos neuzskatīs par neatbilstībām un tie neietekmēs dzīvnieka atbilstību BSA saņemšanas nosacījumiem.

# Maksājums gados jauniem lauksaimniekiem (JAL)

**Atgādinājums** - JAL 2019.gadā ir iespējams saņemt arī tiem lauksaimniekiem, kuri pirmo reizi bija apstiprināti JAL maksājumam pirms 2018.gada un kuri pirmo saimniecību bija dibinājuši **no 2010. līdz 2013. gadam!**

	2013. <sup>1)</sup>	2014.	2015.	2016. <sup>2)</sup>	2017.	2018.	2019.	2020.
Tiesības uz JAL pēc nosacījumiem, kas spēkā:	pirms 2018.g.	1.	2.	3.	4.	5.		
			nepieteicās	IR	IR	IR	NAV	NAV
	no 2018.g.	0.	0.	1.	2.	3.	4.	5.
			nepieteicās	IR	IR	IR	IR	IR

1) pirmās saimniecības dibināšanas gads

2) pirmais gads, kad pieteicās un saņēma JAL maksājumu

# Lauku attīstības pasākumi (1)

- **No 2019.gada** pārtraukts maksājums apgabaliem, kuros ir dabas vai citi specifiski ierobežojumi (**ADSI**).
- **2019.gadā** pasākuma «Agrovide un klimats» aktivitātēs «Bioloģiskās daudzveidības uzturēšana zālajos» un «Saudzējošas vides izveide, audzējot augus nektāra ieguvei» atbalsta pretendents var uzņemties jaunas daudzgadu saistības un paplašināt esošās.
- **2019. un 2020.gadā** pasākuma «Agrovide un klimats» aktivitātēs «Vidi saudzējošu metožu pielietošana dārzkopībā», «Rugāju lauks ziemas periodā», pasākumā «Bioloģiskā lauksaimniecība» atbalsta pretendents nevar uzņemties jaunas daudzgadu saistības un paplašināt tās, izņemot LAP MKN norādītajos gadījumos par saistību pārveidošanu, nodošanu, pārņemšanu vai pagarināšanu.

# LAP saistību turpināšanas, paplašināšanas, pagarināšanas un uzņemšanas iespējas

# 2019

Gads	Atbalsta pretendents ir tiesīgs:	Agrovide un klimats				Bioloģiskā lauksaimniecība	
		BDUZ	VSMD	RLZP	SVIN	BLAJ	BLAV
2019	turpināt esošās saistības	jā	jā	jā	jā	jā	jā
	paplašināt saistības bez ierobežojumiem <sup>1)</sup>	jā	nē	nē	jā	nē	nē
	paplašināties, ievērojot 10% toleranci <sup>2)</sup>	-	jā	jā	-	jā	jā
	uzņemt jaunas saistības	jā	nē	nē	jā	nē <sup>3)</sup>	nē <sup>3)</sup>
	pārņemt un nodot saistības	jā	jā	jā	jā	jā <sup>4)</sup>	jā <sup>4)</sup>

1) pārsniedzot saistību platību palielinājumu 20% apmērā – sāksies jauns daudzgadu saistību periods;

2) aktuālā saistību platība netiks palielināta, bet atbalsts tiks aprēķināts par visu atbalsttiesīgo platību 10% tolerances robežās;

3) izņēmums - VSMD saistību pārveidošana par BLA;

4) saistības var nodot/pārņemt - BLAJ vienīgi BLAJ un BLAV vienīgi no BLAV.

## Lauku attīstības pasākumi (2)

- **2020.gadā** pasākuma «Agrovide un klimats» aktivitātē «Saudzējošas vides izveide, audzējot augus nektāra ieguvei» atbalsta pretendents nevar uzņemties jaunas daudzgadu saistības un paplašināt tās, izņemot LAP MKN norādītajos gadījumos par saistību nodošanu un pārņemšanu.
- **2020.gadā** pasākumos «Agrovide un klimats» un «Bioloģiskā lauksaimniecība» atbalsta pretendents varēs esošās saistības pagarināt par gadu, nepārsniedzot pēdējā saistību gada platību.



# LAP saistību turpināšanas, paplašināšanas, pagarināšanas un uzņemšanas iespējas

# 2020

Gads	Atbalsta pretendents ir tiesīgs:	Agrovide un klimats				Bioloģiskā lauksaimniecība	
		BDUZ	VSMD	RLZP	SVIN	BLAJ	BLAV
2020	turpināt esošās saistības	jā	jā	jā	jā	jā	jā
	paplašināt saistības bez ierobežojumiem <sup>1)</sup>	3)	nē	nē	nē	nē	nē
	paplašināties, ievērojot 10% toleranci <sup>2)</sup>	3)	jā	jā	jā	jā	jā
	uzņemt jaunas saistības	3)	nē	nē	nē	nē	nē
	pagarināt saistību periodu (+ 1) <sup>4)</sup>	jā	jā	jā	-	nē <sup>5)</sup>	Jā
	pārņemt un nodot saistības	jā	jā	jā	jā	jā <sup>6)</sup>	jā <sup>6)</sup>

1) pārsniedzot saistību platību palielinājumu 20% apmērā – sāksies jauns daudzgadu saistību periods;

2) aktuālā saistību platība netiks palielināta, bet atbalsts tiks aprēķināts par visu atbalsttiesīgo platību 10% tolerances robežās;

3) būs zināms pirms 2020.gada pieteikšanās sezonas;

4) tie lauksaimnieki, kuriem saistības beigsies 2019.gadā;

5) pabeidzot BLAJ saistības, varēs uzņemt jaunas BLAV saistības;

6) saistības var nodot/pārņemt - BLAJ vienīgi BLAJ un BLAV vienīgi no BLAV.

# Lauku attīstības pasākumi (3)

- Lai izpildītu prasību **par mācībām** pasākuma «Agrovide un klimats» aktivitātē «Bioloģiskās daudzveidības uzturēšana zālajos», apgūstot pamatiemaņas zālāju biotopu vai sugu dzīvotņu apsaimniekošanā, atbalsta pretendents ir tiesīgs pilnvarot mācībām citu personu, kura ir saistīta ar pretendenta saimniecisko darbību.
- **Daudzziedu viengadīgā airene** sēklas ieguvei un **sinepes** ir atbalsttiesīgas pasākuma «Agrovide un klimats» aktivitātē «Rugāju lauks ziemas periodā».

# Bioloģiskā lauksaimniecība (BLA)

2019.gadā BLA **nepiemēro sankciju**, ja:

- nav nodrošināti lauksaimniecības ieņēmumi vai ir izteikts brīdinājums par augu maiņu vai augu seku
- nav sertificēti tā īpašumā vai turējumā esoši zirgu dzimtas dzīvnieki, taču tie atrodas saimniecībā (izmantoti sportam, tūrismam, izmitināti vai nodarbināti saimniecībā), ja daudzgadu saistības par platību tiek turpinātas (no 2019.gada)
- no lauksaimnieka neatkarīgu iemeslu dēļ nav sertificēta biškopības joma, jo nav izpildāma prasība par dravu novietojuma attālumu (3km) no platības ar konvencionāli apsaimniekotiem laukiem (no 2018.gada)

# Saudzējošas vides izveide, audzējot augus nektāra ieguvei (SVIN)

- Ja pasākuma atbalsta pretendents kārtējā gadā nav nodrošinājis informācijas aktualizāciju par bišu saimju skaitu LDC datubāzē, kopējo atbalstu samazina par 50%.
- Ja konstatē atkārtotu prasības neizpildi, kopējo atbalstu aktivitātē pilnībā atsaka, bet saistības nepārtrauc.

# Par bišu saimju skaitu BLA un SVIN atbalstam

## Atgādinājums par bišu saimju skaita aktualizāciju!

- Bišu saimju īpašniekiem vai turētājiem informācija par bišu saimju skaitu LDC ir jāziņo katru gadu līdz maija un novembra beigām pēc stāvokļa attiecīgā gada 1.maijā un 1.novembrī.
- Ja pēc paziņotā atskaites datuma ir izmaiņas bišu saimju skaitā kādā no novietnēm vai reģistrēta jauna novietne, tad, norādot jaunu atskaites datumu, **obligāti vēlreiz ir jāaktualizē bišu saimju skaits visās novietnēs.**
- Bišu saimju skaita izmaiņas LDC jāpaziņo 7 dienu laikā pēc notikuma.

# ES nozīmes zālāju biotopi

LAD publiskajā kartē (<https://karte.lad.gov.lv>) ir papildināta informācija par ilggadīgo zālāju platībām, kurām kopš iepriekšējā gada 1.februāra piešķirts ES nozīmes zālāju biotopa statuss (sarkans svītrojums).

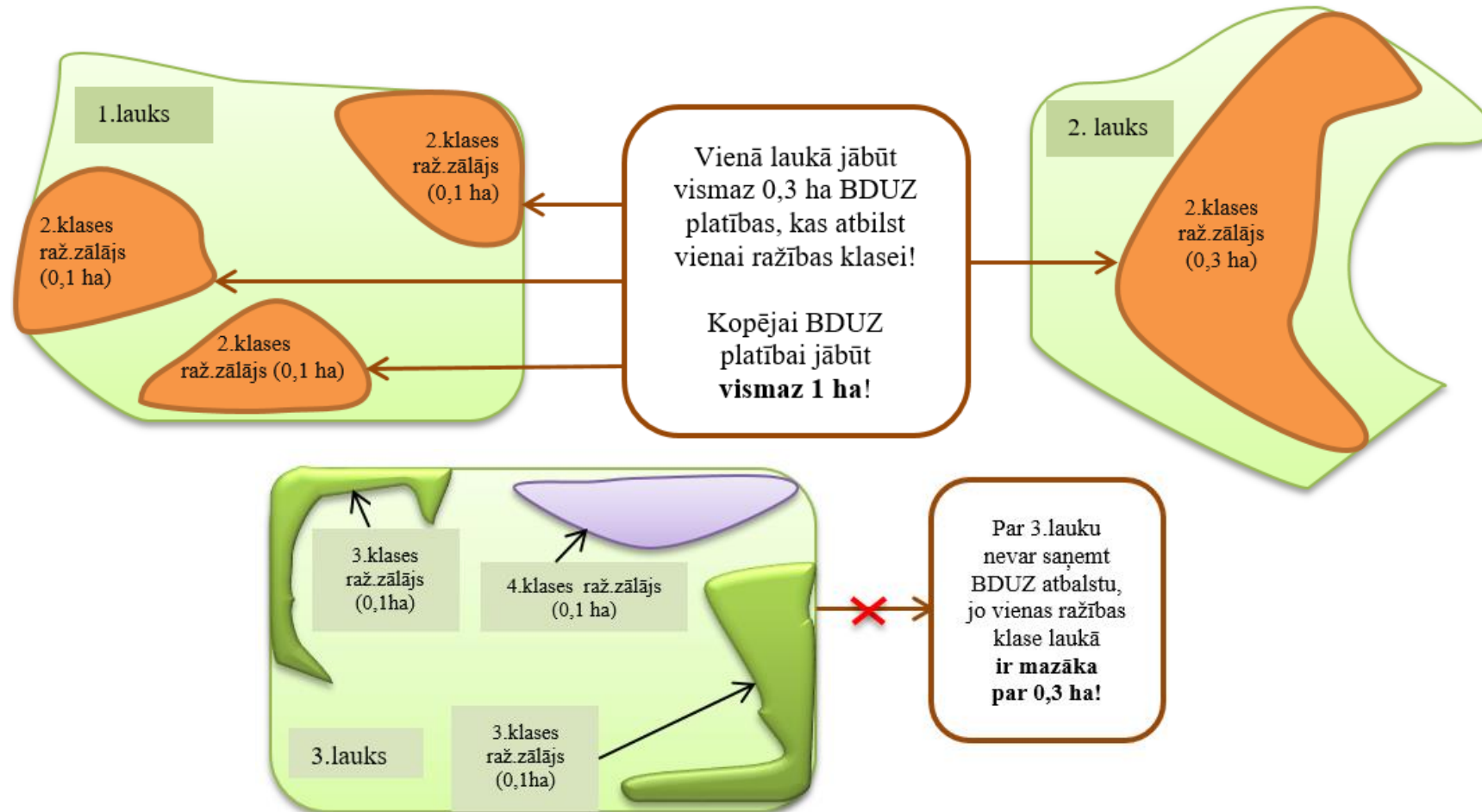
ES nozīmes zālāju biotopus nedrīkst uzart vai pārveidot («neuzaramie zālāji»).

- ✓ Ja atbalsta pretendents ir aparis vai pārveidojis šīs platības, līdz 2019.gada 31.martam rakstiski jāinformē DAP.
- ✓ Ja šīs platības nav iekļautas lauku blokā, bet tās vēlas pieteikt atbalstam, atbalsta pretendents līdz 1.aprīlim jāiesniedz lauku bloka precizēšanas pieprasījums.



# ES nozīmes zālāju biotopi

ES nozīmes zālāju biotopus var pieteikt Lauku attīstības pasākuma «Agrovīde un klimats» aktivitātes «Bioloģiskās daudzveidības uzturēšana zālājos» atbalstam, uzņemoties 5 gadu saistības.

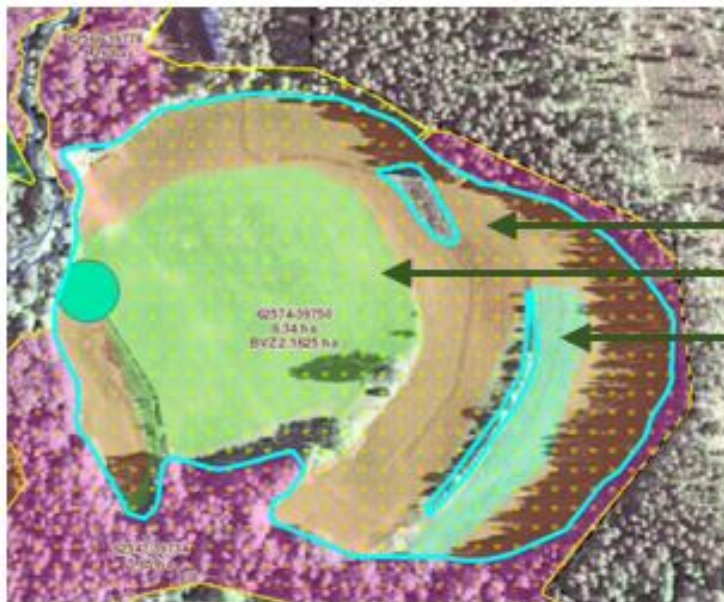


# ES nozīmes zālāju biotopi

Ilggadīgie zālāji, kas ir ES nozīmes zālāju biotopi, EPS kartē attēloti ar dzeltenām pēdiņām un atbilstošu krāsojumu



Ilggadīgie zālāji EPS kartē attēloti ar dzeltenām pēdiņām



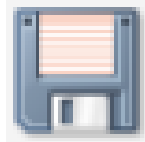
Viena lauku bloka ietvaros var atrasties dažādas ES nozīmes zālāju biotopu klases, kas EPS kartē iezīmētas atšķirīgās krāsās



# Jaunumi elektroniskajā pieteikšanās sistēmā (EPS)

- Vienkāršots iesniegšanas process - iesniedzot Vienoto iesniegumu, nebūs jānorāda klienta numurs.
- Aizpildot Vienoto iesniegumu, var izmantot ikonas

**Saglabāt un pārbaudīt!**



Iespēja regulāri saglabāt un pārbaudīt datus

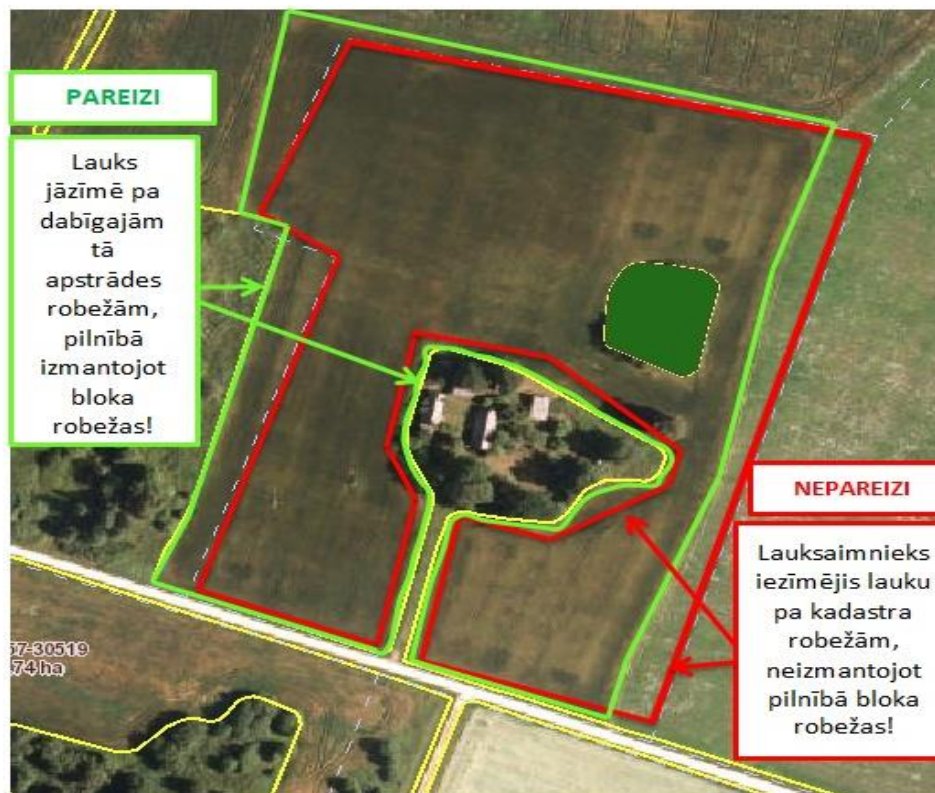
**Atraktīvais video rullītis!**



Iespēju noskatīties video rullīti par Vienotā iesnieguma aizpildīšanu

# Kadastra robežu slānis EPS un precīza lauka zīmēšana kartē

- Kartē nebūs redzams kadastra robežu slānis, bet būs iespēja to pievienot.
- Lauks ir jāzīmē pa tā dabiskajām apstrādes robežām, nevis kadastra robežām!

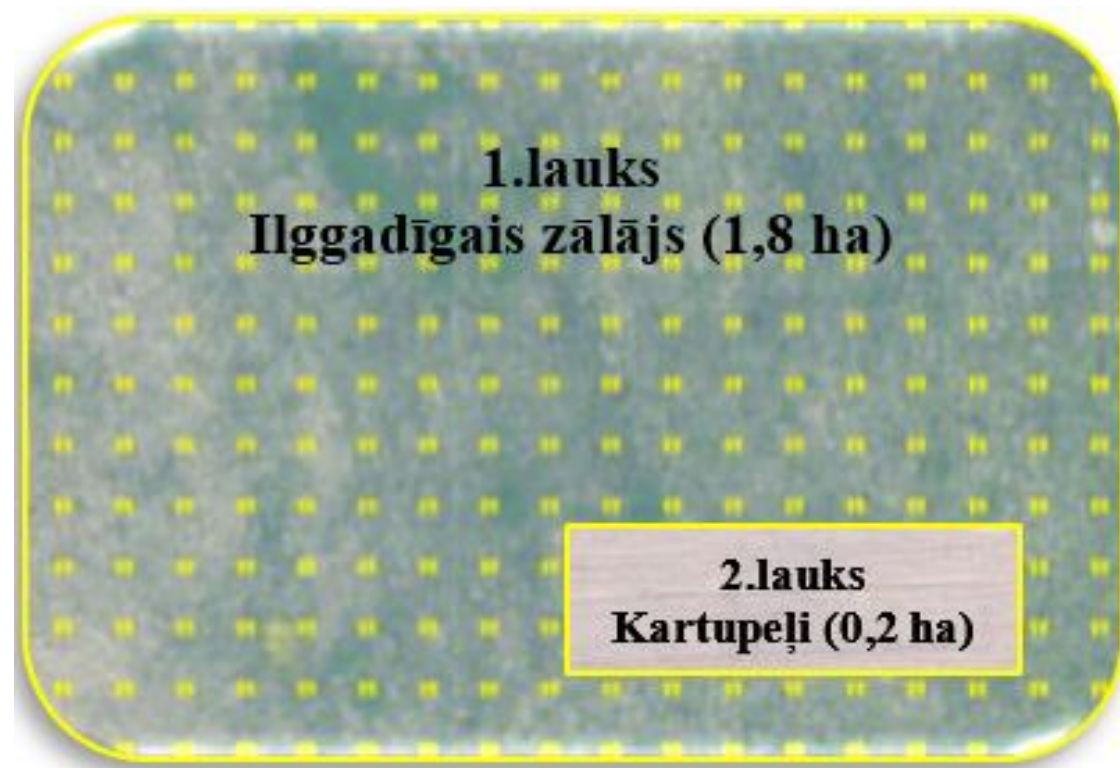


# Vienotā platību maksājuma shēmas (VPM) lauku deklarēšana

Ja piesakās VPM, tad katrs lauks jādeklarē atsevišķi, pat ja tas ir mazāks par 0,3 ha.

Piemēram: zālāju laukā ir 0,2 ha kartupeļi, tāpēc jādeklarē divi atsevišķi lauki. Par laukiem, kas mazāki par 0,3ha, atbalstu nemaksā!

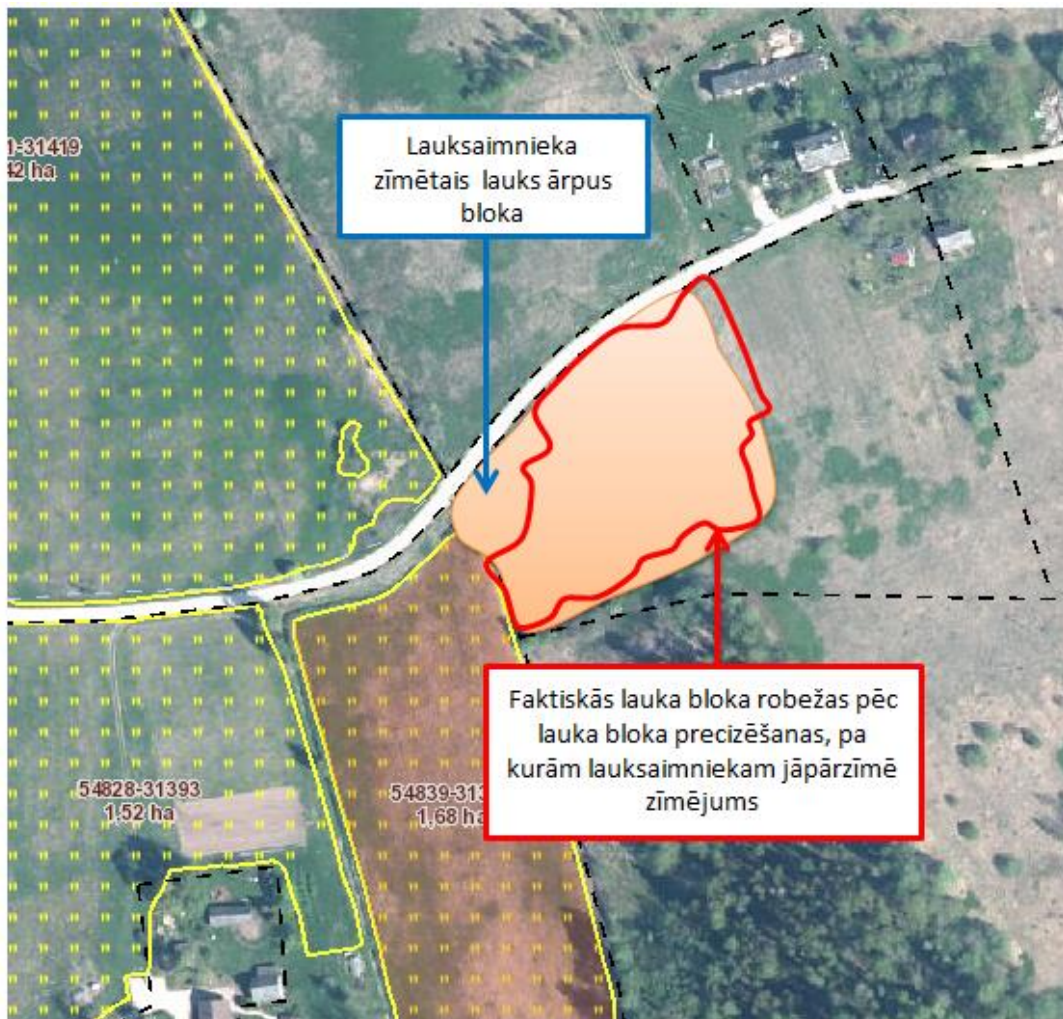
MLS gadījumā risināt individuāli



# Lauka zīmējuma labošana EPS

## Lauksaimniekam jāveic lauka zīmējuma labošana, ja:

- 1) līdz 01.04.2019. bija iesniegts lauku bloku precizēšanas pieprasījums un nesagaidot precizēšanas rezultātus no LAD, lauks pieteikts atbalstam, izmantojot «ārpusbloka zīmēšanu»
- 2) saņemot precizēšanas rezultātus, pārbauda un konstatē, ka atšķiras lauka zīmējums



# Atgādinājumi

- **Vienotā iesnieguma iesniegšana bez atbalsta apjoma samazinājumiem**

Līdz 22.maijam visiem atbalsta veidiem jāpiesaka vismaz viens lauks, lai netiktu piemērots atbalsta samazinājums.

- **Dīzeļdegviela ar samazināto akcīzes nodokļa likmi**

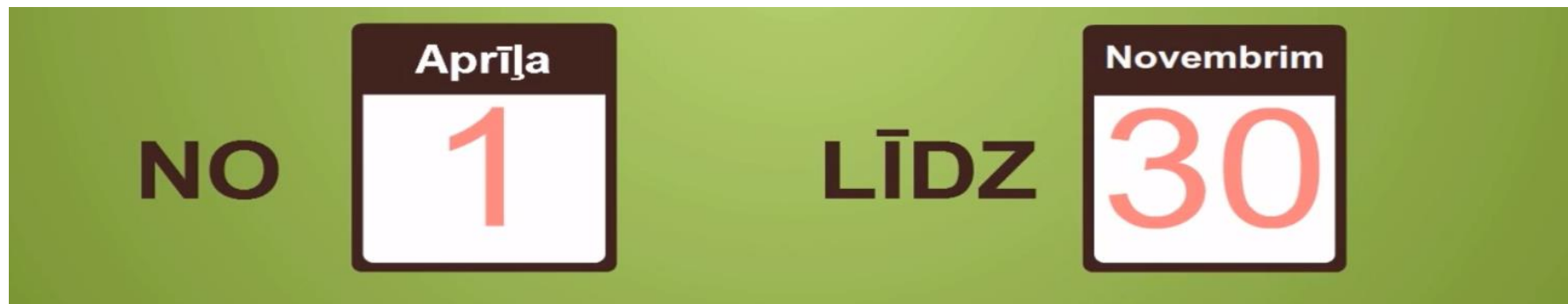
Lauksaimniecības produkcijas ražotājam ieņēmumi no lauksaimnieciskās ražošanas (neieskaitot saņemto valsts un ES atbalstu) **tiks izvērtēti par pēdējiem diviem noslēgtajiem taksācijas gadiem**, atbilstoši VID iesniegtajai gada ienākumu deklarācijai vai uzņēmuma gada pārskatam, ņemot vērā to deklarāciju, kurā ieņēmumi no lauksaimnieciskās ražošanas būs lielāki.

# Kopīgie nosacījumi par dzīvnieku identificēšanu un reģistrēšanu

Notikums	Liellopi	Aitas un kazas
<b>APZĪMĒŠANA ar divām krotālijām</b>	20 dienu laikā pēc piedzimšanas	30 dienu laikā pēc piedzimšanas
<b>Informācijas atjaunošana NOVIETNES reģistrā</b>	informācija jāatjauno 7 dienu laikā par dzīvnieka piedzimšanu, pārvietošanu no/uz saimniecību (t.sk. uz kautuvi), nāvi	
<b>Informācijas paziņošana LDC reģistram</b>	informācija jāpaziņo 7 dienu laikā par apzīmēšanu, pārvietošanu no/uz saimniecību, nāvi (t.sk. nokaušanu, ja nekauj kautuvē)	

# Sezonas laukstrādnieku modulis

Nodarbinātajiem sezonas rakstura darbos - augļkoku, ogulāju un dārzeņu **audzēšanā** vai **stādīšanā**, sējumu un stādījumu **kopšanā**, ražas **novākšanā**, augļu, ogu un dārzeņu **šķirošanā**



Līdz 30.aprīlim izmanto 2018.gada platību pieteikuma datus, sākot no 1. maija- tikai 2019.gada pieteikuma datus

# Laukstrādnieku reģistrācija EPS

## Lai atvieglotu lauksaimniekiem:

- strādnieku reģistrāciju
- samaksu uzskaiti
- nodokļu aprēķinu

## Ieguvumi:

- strādniekam sociālās garantijas
- saimniekam samazināta IIN likme
- ērta atskaišu sagatavošana Valsts ieņēmumu dienestam



# Laukstrādnieku reģistrācija EPS

eps.lad.gov.lv

www.lad.gov.lv/lv/atbalsta-veidi/noderigi/sezonas-stradnieki/

vimeo.com/123190619

Sezonas laukstrādnieki

▼ Dianas

Dianas

Aprīlis 2019

Pr	Ot	Tr	Ct	Pk	Ss	Sv
1	2	3	4	5	6	7
8	9	10	11	12	13	14
15	16	17	18	19	20	21
22	23	24	25	26	27	28
29	30					

Šobrīd:

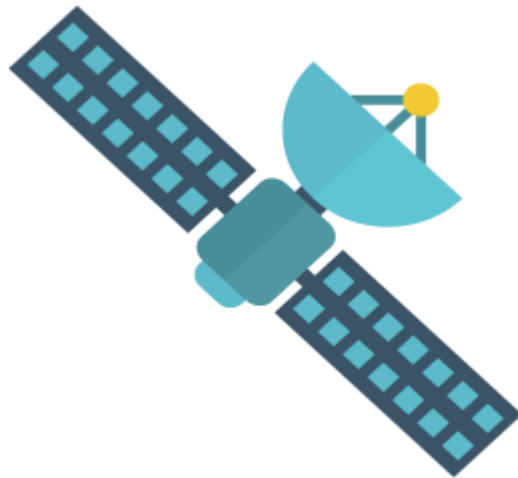
2019. gada 1. aprīlis, 10:00

Dianas laukstrādnieki

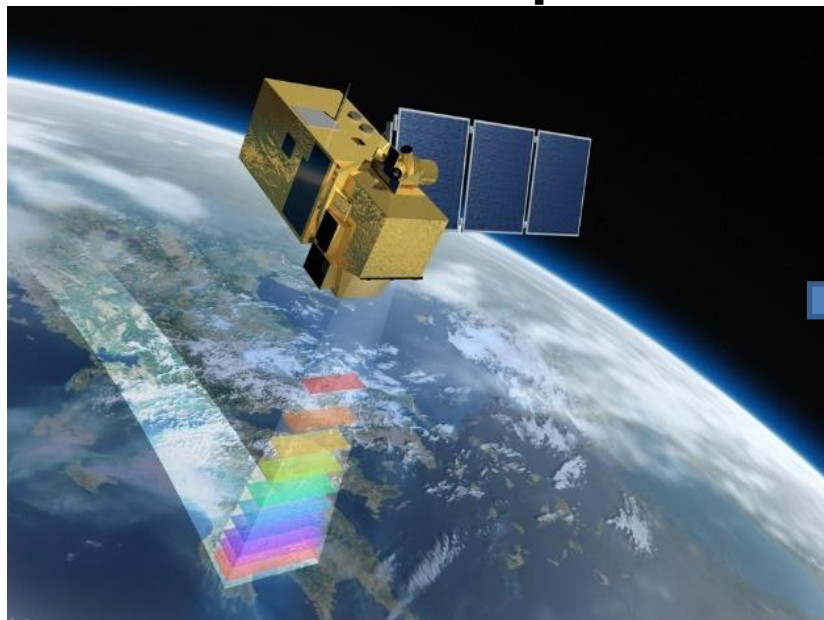
Pievienot laukstrādnieku

Nr. p.k.	Laukstrādnieks	Personas kods / Reģistrācijas numurs	Ienākumi šodien (EUR)	Aprēķinātais nodoklis (EUR)	Izmaksājamā summa (EUR)	Atbildības pievienošanas laiks	
1	<input type="text"/>		<input type="text"/>	<input type="text"/>	0.00	<input type="text"/>	✖
Saglabāt							
Aija Bērziņa							
Jānis Ozols							

# Platību monitorings ar satelītattēlu palīdzību

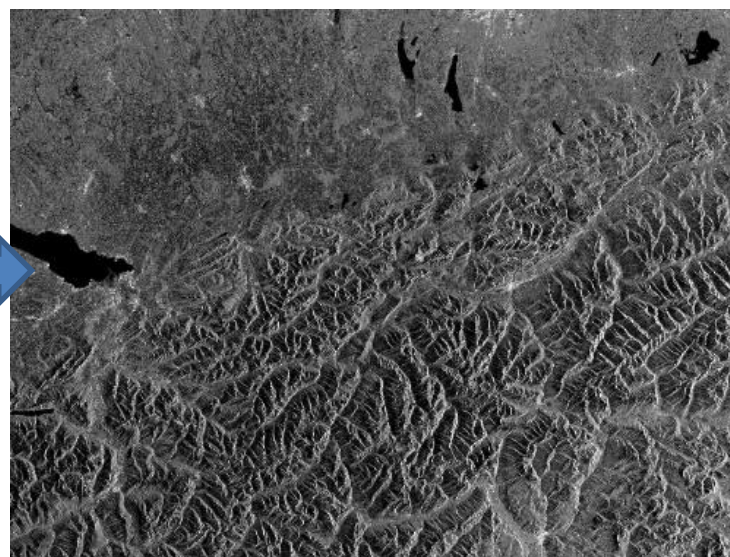


## Sentinel-2 satelītu pāris



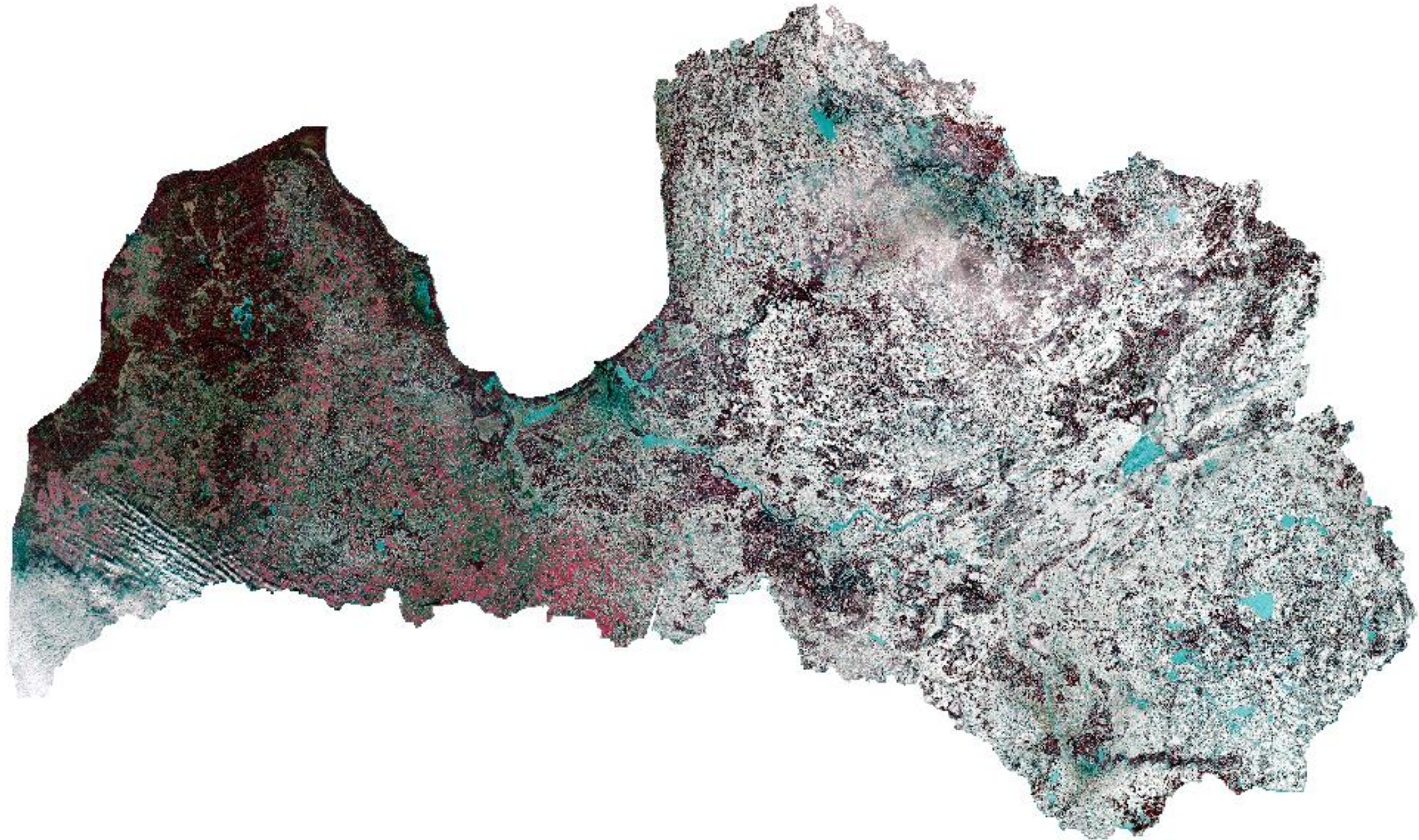
- Optiskais sensors
- Atkarīgs no laikapstākļiem un dienasgaismas, mākoņiem cauri neredz
- Biežums – virs vienas un tās pašas vietas reizi 5 dienās

## Sentinel-1 satelītu pāris



- Radara sensors
- Neietekmē mākoņi un diennakts laiks, bet ietekmē zemes virsmas mitrums
- Biežums – virs vienas un tās pašas vietas reizi 6 dienās

# Sentinel-2 attēls (16.-17.02.)



# Pietuvināts ar ziemāju foto



## Plānotās darbības 2019. gadā

- Zemes apsaimniekošanas monitorings (pļaušana, papuvju aparšana)
- Būtiskāko kultūraugu identifikācija (piemēram, vasarāji, ziemāji)



Lauku atbalsta dienests

**Paldies par uzmanību!**

**[www.lad.gov.lv](http://www.lad.gov.lv)**

**Tālrunis: 67095000**